



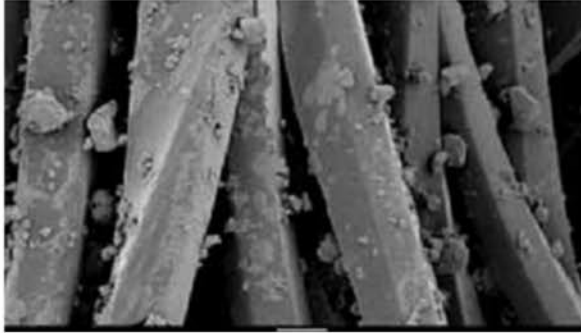
## 含特效颗粒吸附技术 P.A.T.的擦拭布

在清洁过程中的每一个步骤中，含特效颗粒吸附技术P.A.T.的擦拭布能提供比其他擦拭布更好的洁净度：

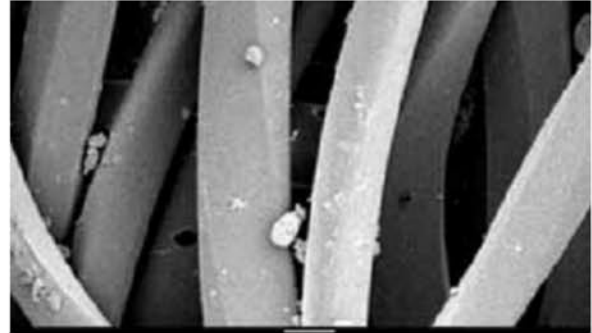
- 洁净度是普通擦拭布两倍
- 吸附力是普通擦拭布的35倍
- 吸附了95%颗粒，减少了再次污染的机会

含特效颗粒吸附技术P.A.T.的擦拭布的特点：

- 双螺纹编织结构并结合Contec专有的纺织科技和激光封边技术
- 在ISO Class 4 的无尘室内清洁和包装，保证该无尘布本身的洁净度
- 超低的粒子、纤维、离子和可萃取的化合物
- 可使用基于不同布料和克重的经济的散装包装适合配以溶剂使用



使用 P.A.T.擦拭布的颗粒  
吸附力是普通擦拭布的 35 倍



没有使用 P.A.T.擦拭布  
吸附的颗粒比较少

### Anticon Magic PAT

| 产品编号     | 产品描述                 | 片/包 | 包/箱 |
|----------|----------------------|-----|-----|
| LWWM1001 | 9"×9" (23cm×23cm) 叠装 | 150 | 16  |
| LWWM1002 | 9"×9" (23cm×23cm) 散装 | 300 | 14  |
| LWWM1003 | 6"×6" (15cm×15cm) 叠装 | 300 | 18  |
| LWWM1004 | 6"×6" (15cm×15cm) 散装 | 600 | 18  |

### Anticon Gold Heavy Weight PAT

| 产品编号     | 产品描述                 | 片/包 | 包/箱 |
|----------|----------------------|-----|-----|
| GDHP0101 | 9"×9" (23cm×23cm) 叠装 | 150 | 8   |
| GDHP0102 | 9"×9" (23cm×23cm) 散装 | 150 | 8   |
| GDHP0103 | 6"×6" (15cm×15cm) 叠装 | 300 | 10  |
| GDHP0104 | 6"×6" (15cm×15cm) 散装 | 300 | 10  |

本文所显示的信息用于如以上列举的产品编号及用同样的材料并在同样的条件下生产的任何产品（不管产品的尺寸或包装形式）。请联系 Contec 销售代表以获得更详细的信息